



6 personnes
8 pers. avec option convertible



8,75 - 4 m



33 m²

NIRVANA TRIO

DES ESPACES ET DES ÉQUIPEMENTS INÉGALABLES,
À LA HAUTEUR DES MODÈLES RÉSIDENTIELS

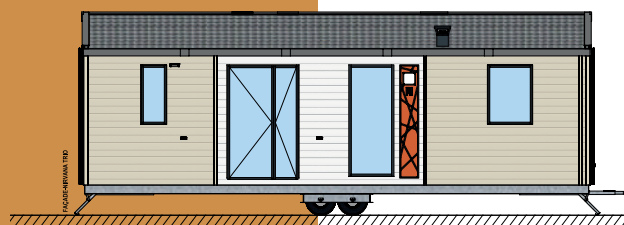
- Un mobil-home à l'implantation tout confort.
- Un locatif de standing.
- Un espace salle à manger des plus lumineux.



Nouveau
plan



PRÉSENTÉ AVEC LES CHAISES DU PACK CONFORT+



Le NIRVANA trio offre des espaces et des équipements inégalables, à la hauteur du confort et du design des modèles résidentiels.

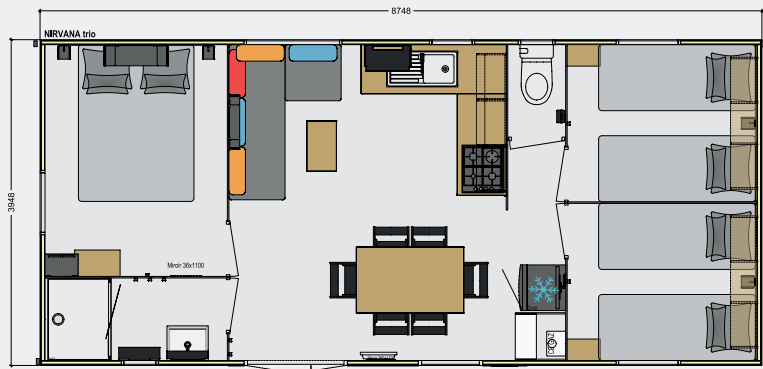
D'une surface totale de 33 m², on apprécie dans le NIRVANA trio une composition cuisine/séjour harmonieuse. L'espace salle à manger y est particulièrement lumineux car il se positionne au plus près de la grande baie fixe donnant sur l'extérieur.

Et pour que chacun vive ses vacances comme il l'entend, les

espaces nuit des parents et des enfants du NIRVANAtrio sont situés de part et d'autre du mobilhome.

Ces chambres aux belles dimensions sont bien équipées en rangements. La chambre parentale est ainsi dotée d'une penderie / dressing et peut facilement accueillir un lit bébé. Pour les chambres enfants, la modularité est de mise avec la possibilité de mettre en place des "lits gigogne" ou un "lit transversal", selon les besoins.

NIRVANA TRIO



PACKS ET ÉQUIPEMENTS OPTIONNELS

PACK CONFORT +

- Chaises CONFORT
- Combiné store occultants/moustiquaires ou volets roulants au choix sur les fenêtres des chambres
- Miroir dans la chambre parentale
- Portes sur les meubles hauts des chambres enfants (4 coloris au choix)

PACK MOB'I®

Connect & Full Connect
la domotique accessible à tous

AUTRES OPTIONS

- Couchage d'appoint
- Voilages
- Canapé PREMIUM
- Table SELECT
- Chaises SELECT

+ ÉQUIPEMENTS INTÉRIEURS

CUISINE

- Ensemble complet de meubles intégrés en panneaux mélaminés décor avec amortisseurs de fin de course.
- Cuisine équipée avec casseroles 3 tiroirs, crédence en verre, évier inox 1 cuve, plaque de cuisson gaz 4 feux noire avec piezzo thermocouple, réfrigérateur congélateur noir, hotte encastrée.
- Emplacement lave-vaisselle.
- Clastra.

SÉJOUR

- Ensemble repas avec table 130 cm et chaises KARANTA pliantes.
- Canapé polyvinyle assorti au décor.
- Étagère déco salon.
- Miroir.
- Table basse salon.
- Colonne technique.
- Rideaux occultants assortis au décor.

CHAMBRES

- Chambres ergonomiques avec meubles ponts, lingères/dressing, chevet et liseuses.
- Ensemble literie complet avec sommiers à lattes sur pieds + matelas mousse polyuréthane haute résilience OEKO-TEX avec traitement SANITIZED.
- Rideaux occultants assortis au décor.

SALLE DE BAINS - WC

- Douche 80x100 cm.
- Vasque avec mitigeur.
- Extracteur d'air.
- Vitrage sablé opaque.
- WC séparé.

+ ÉQUIPEMENTS STRUCTURELS

- Châssis IPE haute résistance galvanisé à chaud assemblé mécaniquement.
- Plancher hydrofuge 71mm assemblé à la main.
- Bardage bois ou vinyle lin/sand (autres possibilités nous consulter) résistant UV.
- Toiture double pente en plaques d'acier galvanisées type fausses tuiles (3 coloris possibles, autre nous consulter).
- Toit rampant intérieur sur toute la longueur.
- Structure des murs extérieurs réalisée en bois massif.
- Cloisons périphériques en CP décor 5 mm.
- Portes intérieures grande largeur : 63 cm.
- Ouvertures affleurantes en PVC bicolore blanc intérieur et plaxé gris 7016 extérieur, équipées de double vitrage isolant 4/16/4.
- Gouttières intégrées avant et arrière avec 4 descentes pour eaux de pluie.
- Revêtement sol vinyle déco haute résistance 0.40mm et traitement Pureclean NF classe A+.

+ ÉQUIPEMENTS TECHNIQUES

- Chauffe-eau électronique.
- Convecteur 1000 W dans le séjour.
- WC en céramique, avec abattant et chasse d'eau double flux.
- SDB équipée tout confort avec vasque et douche + extracteur d'air.
- Mitigeurs au niveau de tous les points d'eau robinetterie design NF certifiée ACS.
- Éclairage intérieur 100% LED basse consommation.
- Éclairage extérieur hublot.
- Bras TV + pré-branchement TV.



NOUVEAU Configurez les ambiances intérieures et extérieures de votre mobil-home sur notre site web !