

VICTORY VILLAGE

2 chambres – 2 salles de bains

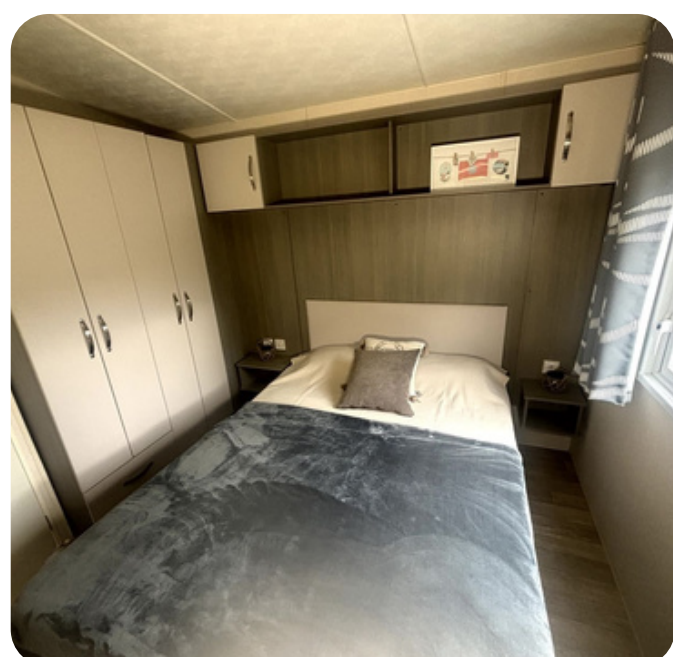


GRAND OCCASION RECENT

Des dimensions généreuses pour un confort incomparable : avec ses 11 mètres de long sur 4 mètres de large, ce mobil-home se distingue par une surface habitable exceptionnelle.

C'est un modèle idéal pour ceux qui recherchent un mobil-home grand format, proche d'une petite maison de vacances ou d'un chalet résidentiel.

Son agencement intérieur offre une circulation fluide, une luminosité naturelle, et une sensation d'espace, rare dans ce type d'hébergement.



N°32



2 chambres



40 m²



11m x 4m



2020

Les petits plus :

- Deux chambres confortables avec nombreux rangements
- Grand salon en U
- Cuisine équipée et spacieuse
- 2 Salles de bains, 2WC
- Isolation renforcée



36 900 €

ou à partir de :

341,00€ / mois

www.lebonmobilhome.fr
07.49.98.79.76

Avec un apport de 8 500 €