

ankara 106.2



2 ch



10,6 x 4



40 m<sup>2</sup>



4-6 Pers.



1 SDB

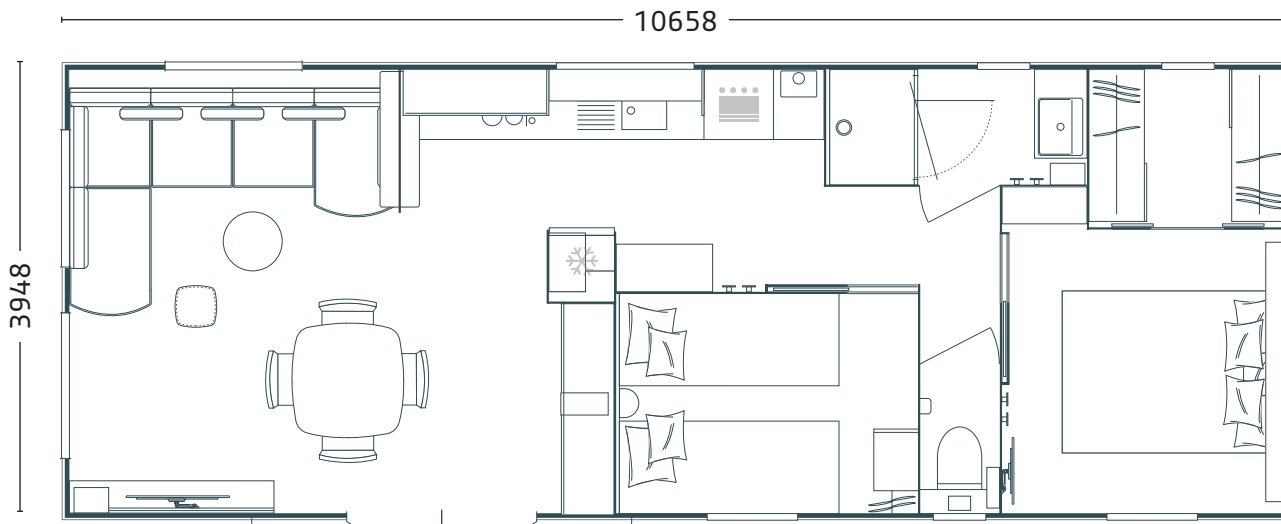


1 WC



Chauffe eau  
gaz

## LE MODÈLE PANORAMIQUE DE RÉFÉRENCE DEPUIS 25 ANS



Visuel en attente

### MODÈLE PREMIUM ! Votre résidence secondaire tout confort

Par le seul fabricant français  
à offrir un plafond rampant  
sur toute la longueur  
pour plus de volume  
intérieur et de confort de vie

### GARANTIE 3 ANS SUR LA STRUCTURE AVEC OPTION EXTENSION 2 ANS

- 2<sup>e</sup> fabricant français
- Une qualité sans compromis :  
choix des matériaux, process de fabrication
- Une isolation renforcée de série pour  
une meilleure performance thermique
- Une fiabilité et une longévité  
des mobil-homes au-delà de 20 ans



## ► Gamme résidentielle PREMIUM

# ankara 106.2



2 ch



10,6 x 4



40 m<sup>2</sup>



4-6 Pers.



1 SDB



1 WC



Chauffe eau  
gaz

Modèle livré avec ambiance :  
Canapé latte  
Rideaux biscuit

## ► EXTÉRIEUR

### Bardage type et couleur :

- Bardage PVC alvéolaire noisette en pose verticale en façade avant avec habillage tôle
- Vinyle Sand pose horizontale pour les 3 autres faces
- Bardage avec uniquement des lames entières (pas de morceaux)

### Toiture : bipente

- Panneaux (type et couleur) : tuilé et gris anthracite
- Gouttières avant et arrière
- Descente de gouttière avant et arrière

### Menuiseries gris alu

#### 1 point d'éclairage en façade avant

## ► ÉQUIPEMENTS INTÉRIEURS

### SÉJOUR / PIÈCE DE VIE

- Ensemble repas avec une table ovale à rallonge 130/1 60 x 90 cm, 4 chaises premium
  - Un grand canapé prestige avec un lit convertible
  - Une table basse design en bois
  - Une prise USB-C intégrée
  - Un miroir (36 x 182 cm)
  - Un convecteur 1 000 W
  - Des rideaux occultants et des voilages
  - Un support TV avec câblage
  - Un éclairage 100 % LED basse consommation
- Pour votre sécurité, nos mobil-homes sont équipés systématiquement d'un détecteur de fumé normalisé

### CUISINE ÉQUIPÉE COMPRENANT

- De nombreux rangements dont 3 grands casseroiliers avec 3 tiroirs
- Nos meubles de cuisine sont du niveau, d'un cuisiniste professionnel avec amortisseurs de fin de course
- Un évier simple cuve et son égouttoir blanc
- Une plaque de cuisson noir au gaz avec 4 feux et sa crédence de protection
- Un four électrique encastrable inox
- Un réfrigérateur-congélateur 3 tiroirs 2 portes silver
- Une hotte encastrée de coloris silver
- Un store vénitien
- Les pré-équipements lave-vaisselle et lave-linge

### CHAMBRE PARENTALE

- Une tête de lit
- Un lit double de 140 x 190 cm
- 2 chevet en bois
- 2 liseuses, une de chaque côté du lit
- Un ensemble literie complète avec sommiers à lattes et un matelas (35 kg/m<sup>3</sup>)
- Un meuble pont au-dessus du lit avec portes
- Un meuble lingères/dressing
- Des rideaux occultants et voilages
- Volet roulant
- Un miroir (36 x 182 cm)
- 2 patères
- Un convecteur 500 W
- Un pré-équipement pour TV

### CHAMBRE ENFANT

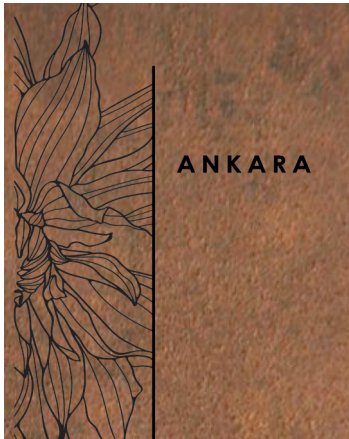
- Une tête de lit
- 2 lits enfants de 80 x 190 cm
- Un ensemble literie complète avec sommiers à lattes et un matelas (35 kg/m<sup>3</sup>)
- Un meuble pont au-dessus du lit avec 2 portes
- Un chevet amovible en bois
- 2 prises de courant en tête de lit
- Des rideaux occultants
- Volet roulant

### SALLE DE BAIN

- Une douche 80 x 100 cm avec étagère d'angle
- Une vasque avec mitigeur
- Un miroir 70 x 96 cm
- Une ventilation motorisée (1 extracteur d'air)
- 2 patères
- Une fenêtre avec vitrage de courtoisie dépoli pour une intimité optimale
- Un sèche serviette 300 W
- WC suspendu 3/6 litres

### WC

- WC suspendu - Cuvette et réservoir en céramique séparé
- Une chasse d'eau double débit 3/6 litres
- Une fenêtre avec vitrage de courtoisie dépoli pour une intimité optimale



ANKARA



[mobilhome-rideau.com](http://mobilhome-rideau.com)

**mobil-home**  
**RIDEAU**

LES VACANCES ONT LEUR RÉFÉRENCE