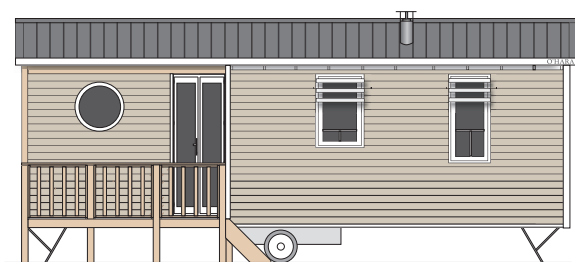
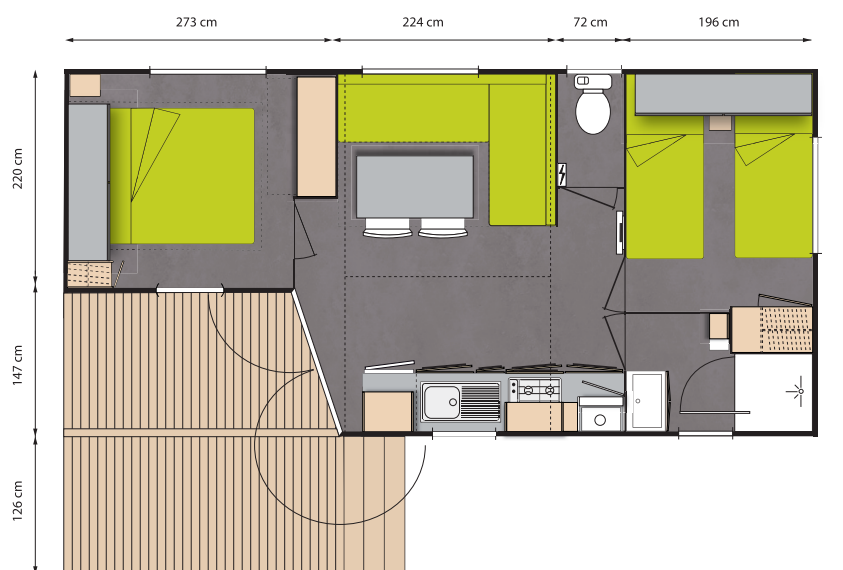


784 2ch T

Le modèle terrasse intégrée de référence

> Ses atouts

- Une pièce à vivre spacieuse avec une circulation cuisine-terrasse facilitée.
- Un coin repas avec banquette en L intimiste.
- Emplacement lit bébé et lit 160x200 cm possible dans la chambre parents.



> Le + personnalisation

- Optez pour une "cuisine d'été" avec l'option plancha raccordée au réseau gaz.

> Les + terrasse

- Bois d'épicéa traité à cœur pour une utilisation en extérieur.
- 1 marche pieds de 3 marches.
- Balustrades à barreaux conformes à la norme en vigueur.

Les + O'HARA 2012

- ▶ Un éclairage intérieur 100% LED.
- ▶ Un détecteur de fumée à pile garanti 10 ans.
- ▶ Une douche gravitaire spacieuse et facilement nettoyable.
- ▶ Un sèche-cheveux.
- ▶ Un choix de sellerie aux couleurs vives mises en valeur par un nouveau rideau anthracite très occultant.

Longueur 8,10 m // Largeur 4,00 m // Hauteur 3,48 m // Surface (terrasse intégrée comprise) 29,20 m² // Surface totale terrasse (extension comprise) 7,30 m²

Couchages 4/6 personnes // Dimensions hors tout (gouttières et débords de toiture compris) // Cotes intérieures pièces en cm, à titre indicatif.



> Côté jour

Micro-ondes en option.



- Une grande baie vitrée en pan coupé pour profiter de la vue sans être vu !
- Une espace repas permettant de recevoir 6 personnes.
- Une cuisine équipée de nombreux rangements et d'un caisson TV/micro-ondes.

> Côté nuit



- Hublot donnant sur la terrasse laissant entrer la lumière douce d'un matin de vacances !
- Une opacité totale du hublot dans la chambre parents grâce à un film polarisant.
- Une chambre parents, permet de recevoir un lit de 160x200 cm.
- Un meuble pont entièrement fermé en tête de lit, une penderie fermée et un meuble pont avec une tringle fixée au-dessous, équipent la chambre parents de ce modèle incontournable.
- Une salle d'eau spacieuse et des WC isolés de la pièce de vie par la cloison déco titan.

Film polarisant.